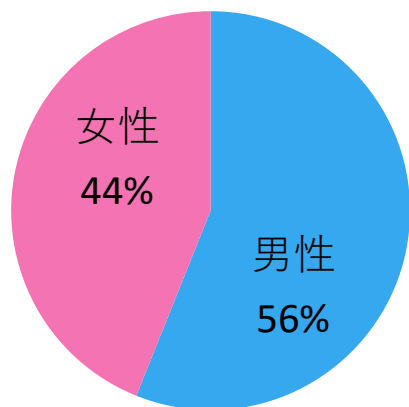


お客様調査の報告

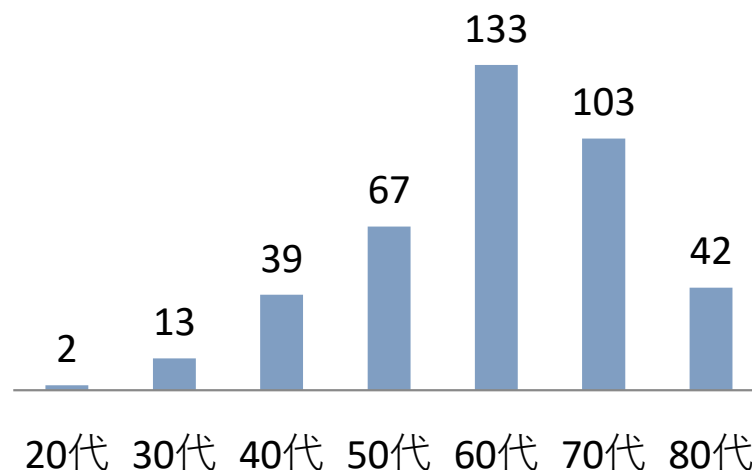
お客様（回答者）について

送付数: 1,500件
返信数: 431件

性別



年代

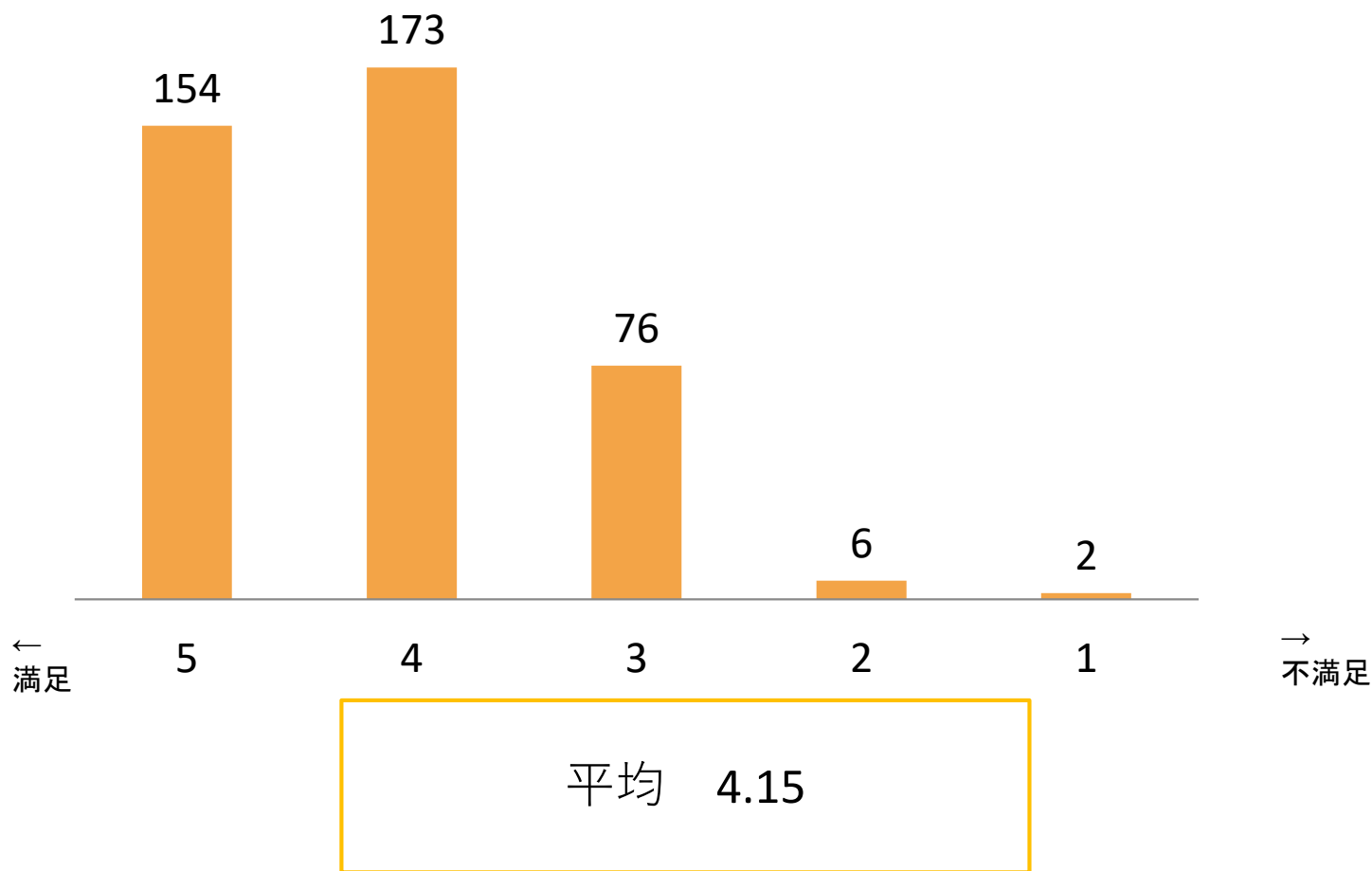


今回アンケートに答えてくださったのは、合計429人。
返信率28.6%。60代・70代が多い。

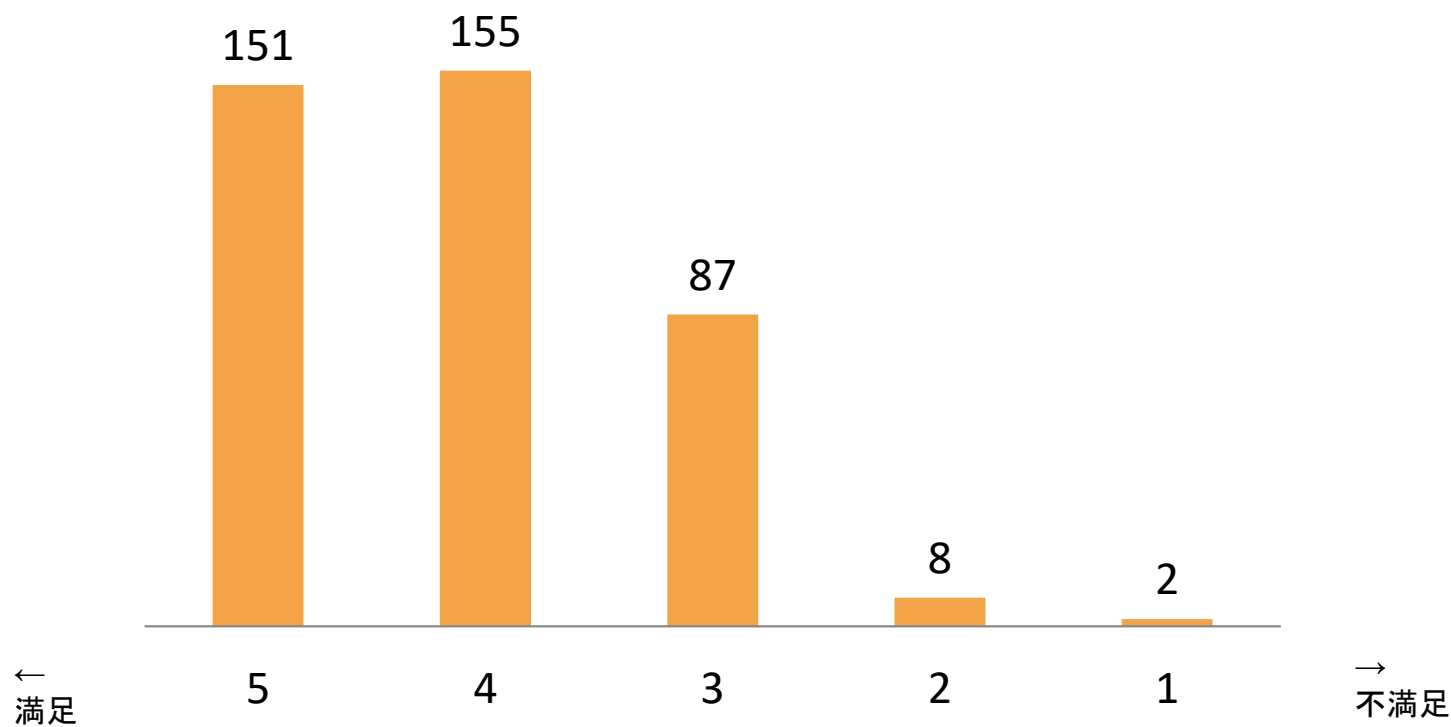
各サービスにおける満足度

- 新聞投函の仕方
- 配達員について
- 配達時間について
- 問合せへの対応について
- 集金の対応や日時
- 配達以外のサービス
- 折込チラシの充実度

新聞投函の仕方

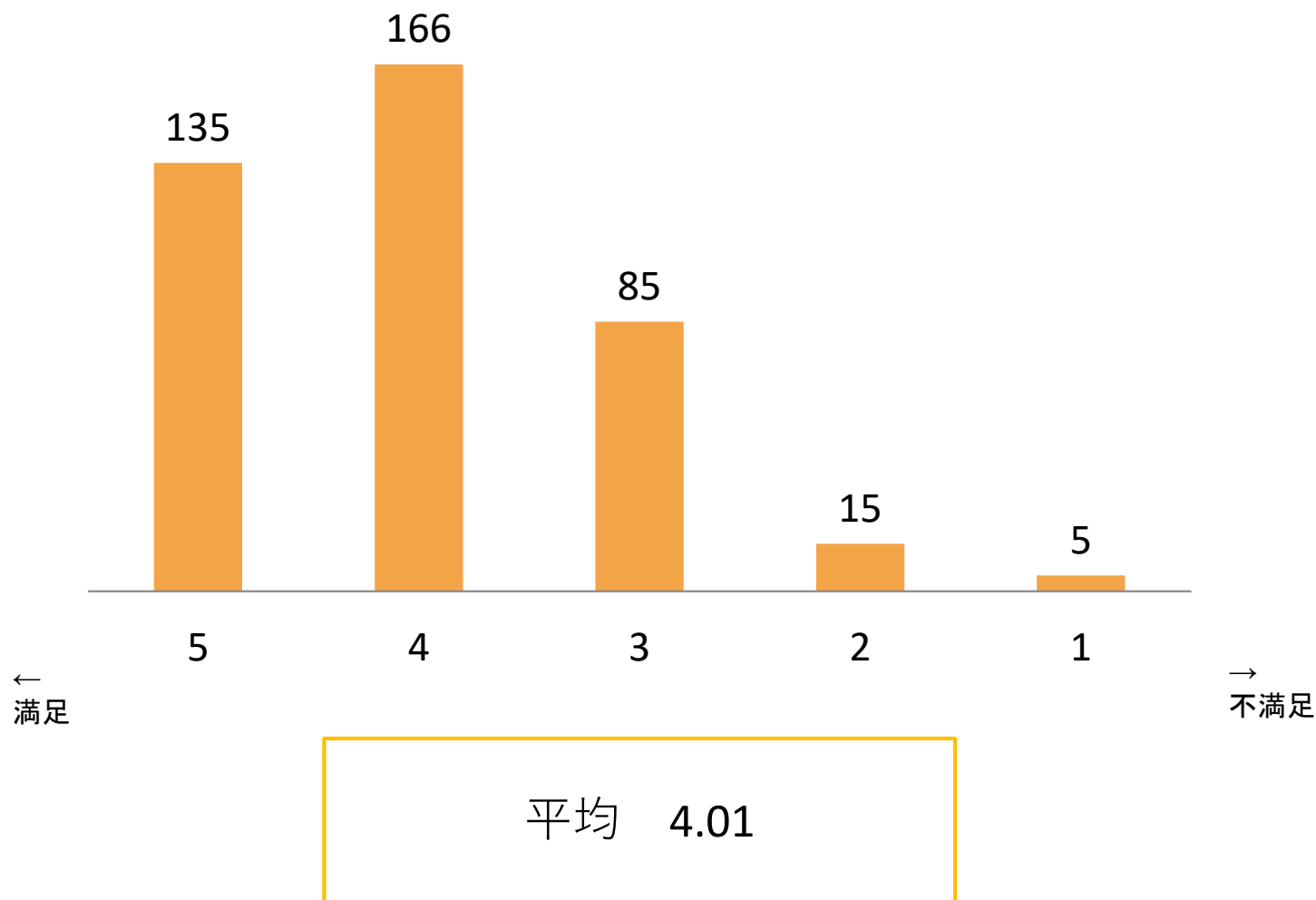


配達員について

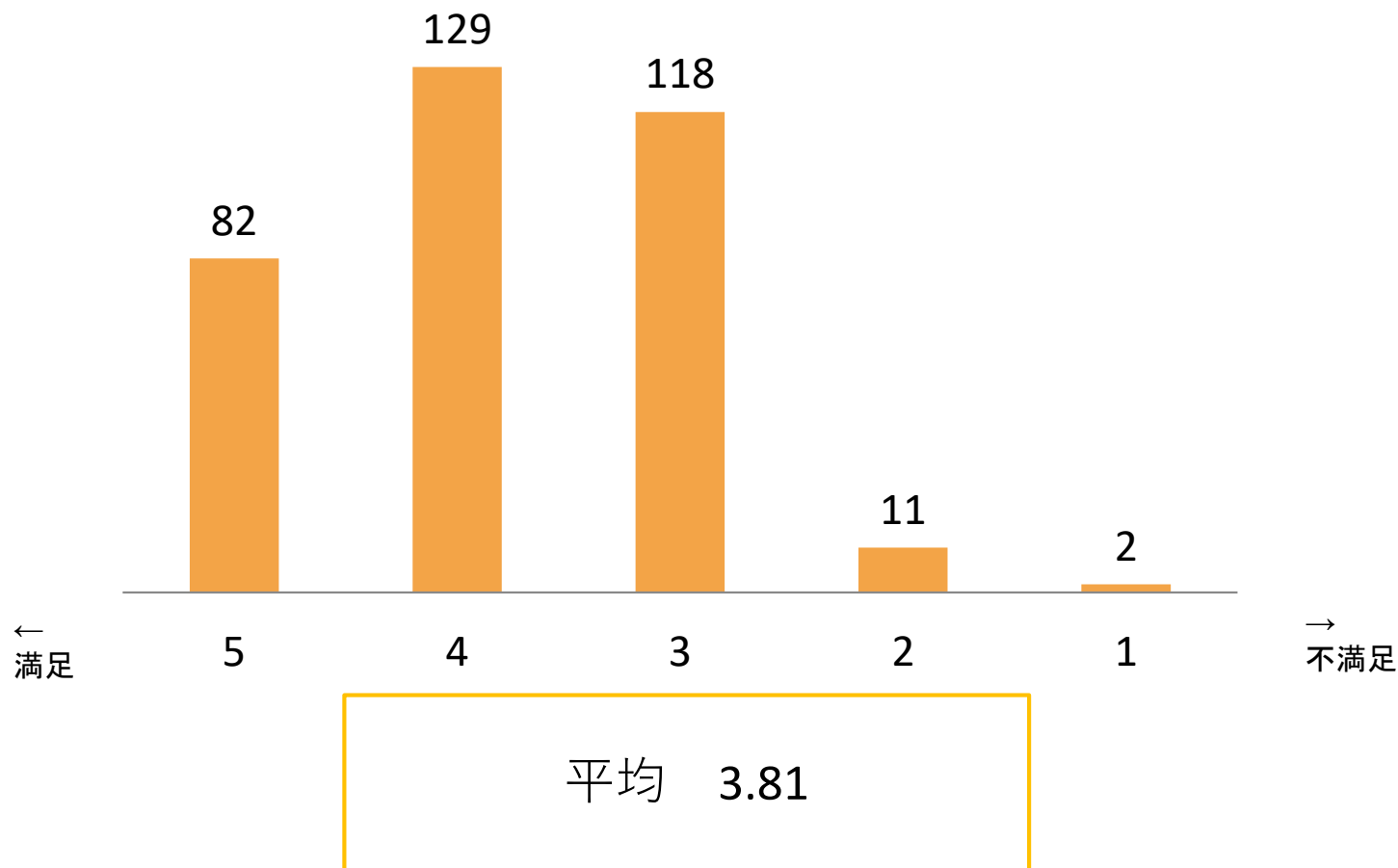


平均 4.10

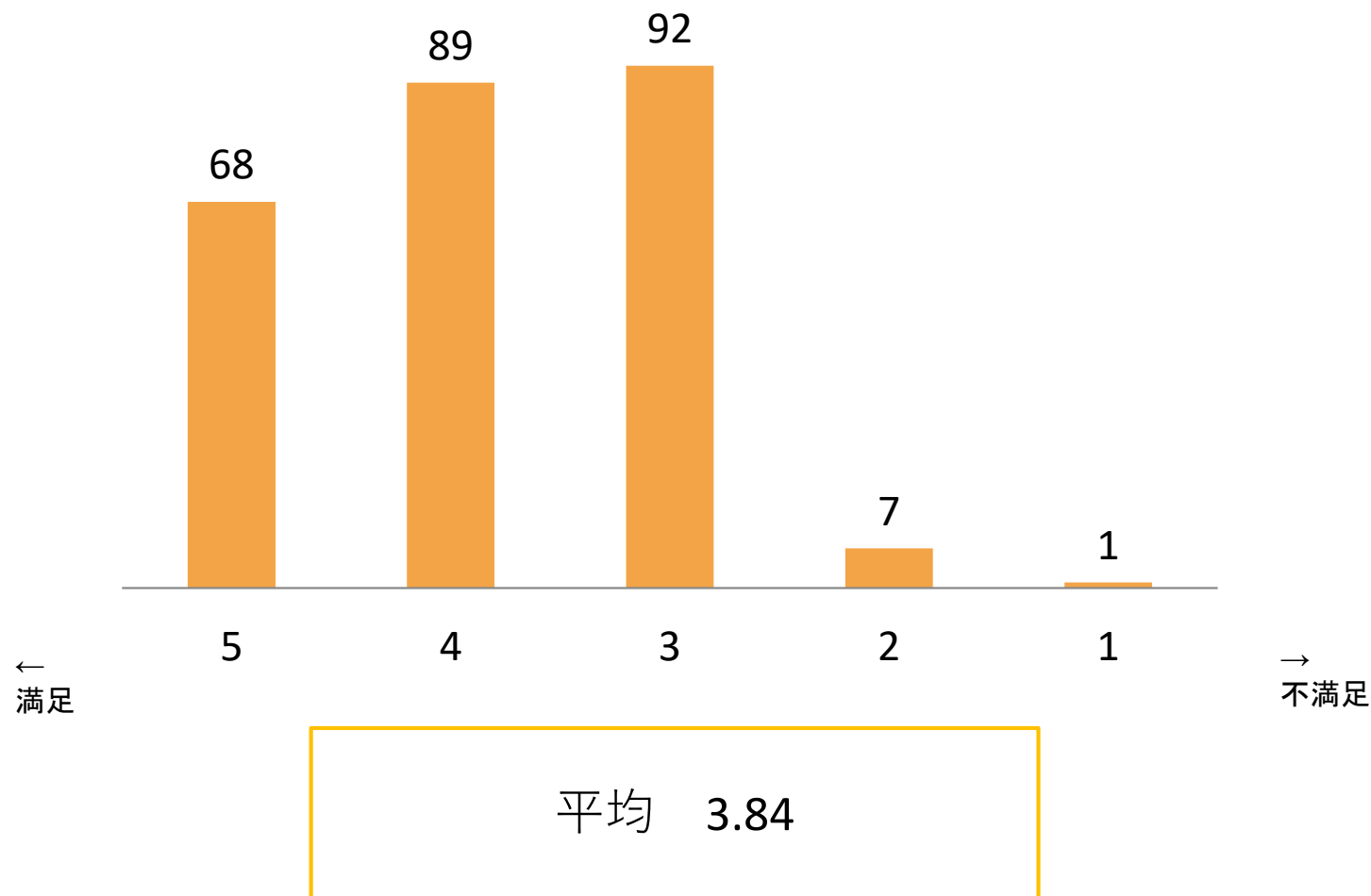
配達時間について



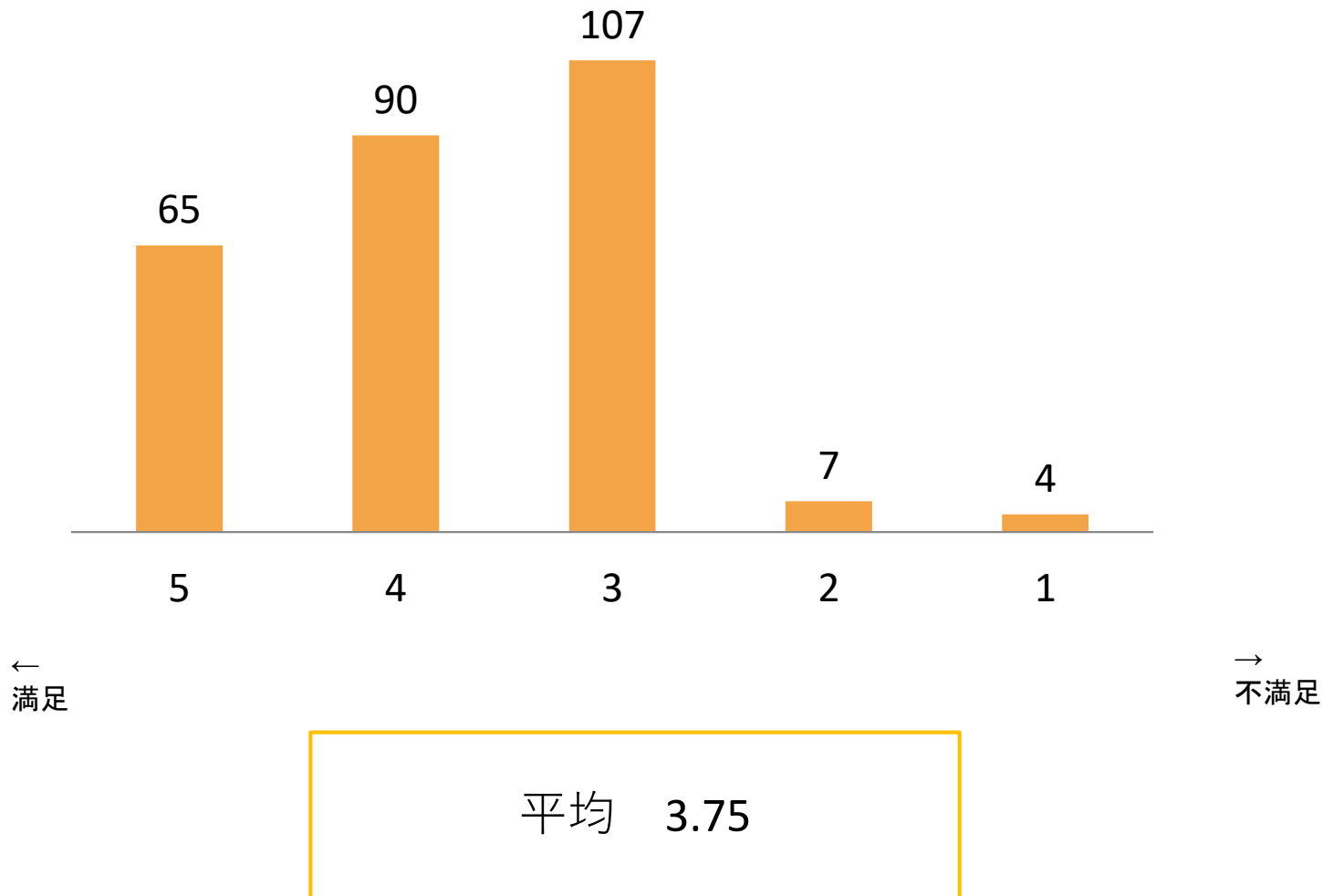
問い合わせ時の対応



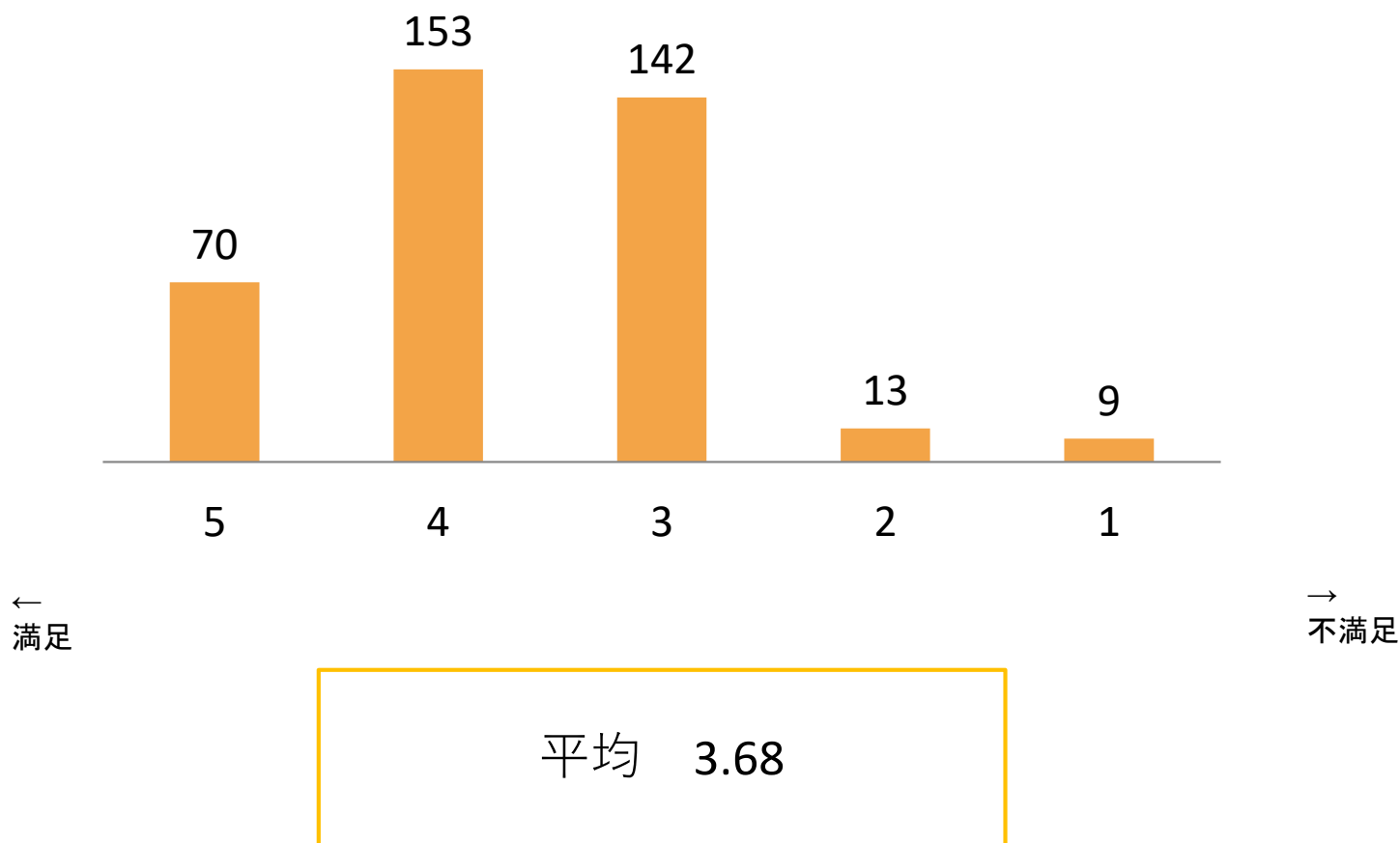
集金の対応や日時



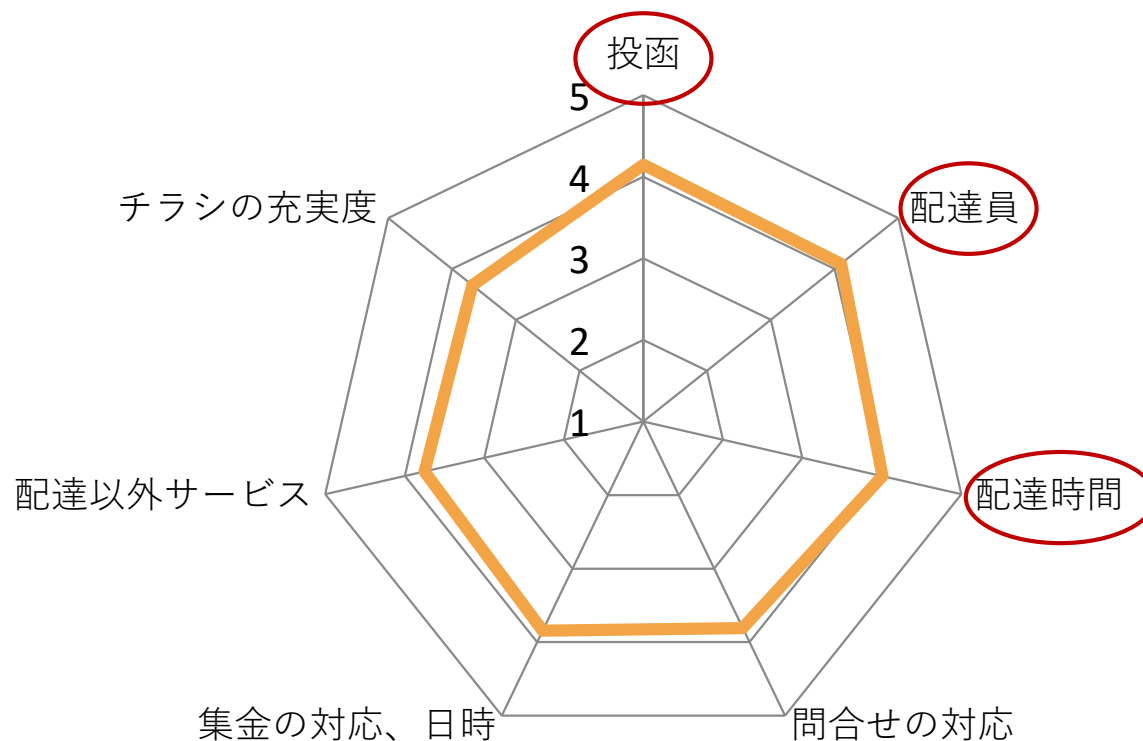
配達以外のサービス



折込チラシの充実度



満足のバランス

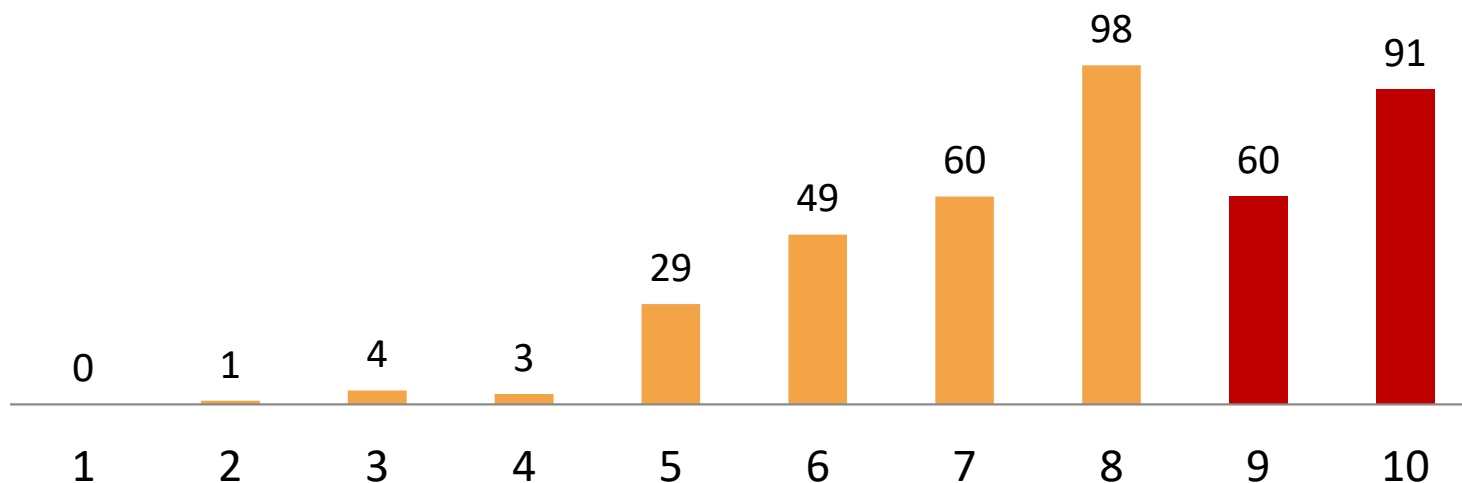


本質的なサービスである配達関連は満足度が高く、
付加サービス関連は比較的低くなっている。

満足度

藤枝江崎新聞の満足度はどのくらいですか？

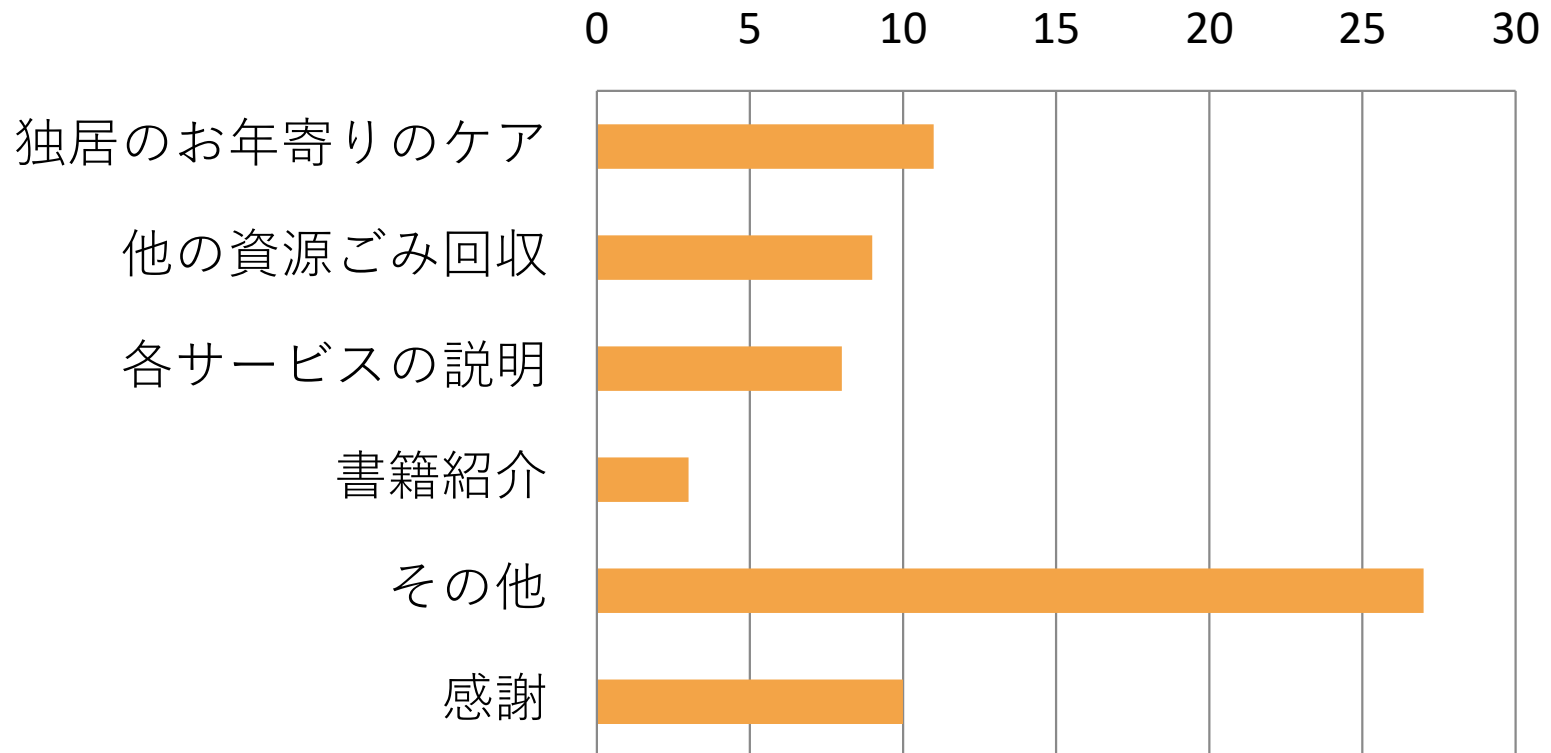
10段階で評価してください。



ロイヤルカスタマー
継続購入&クチコミ

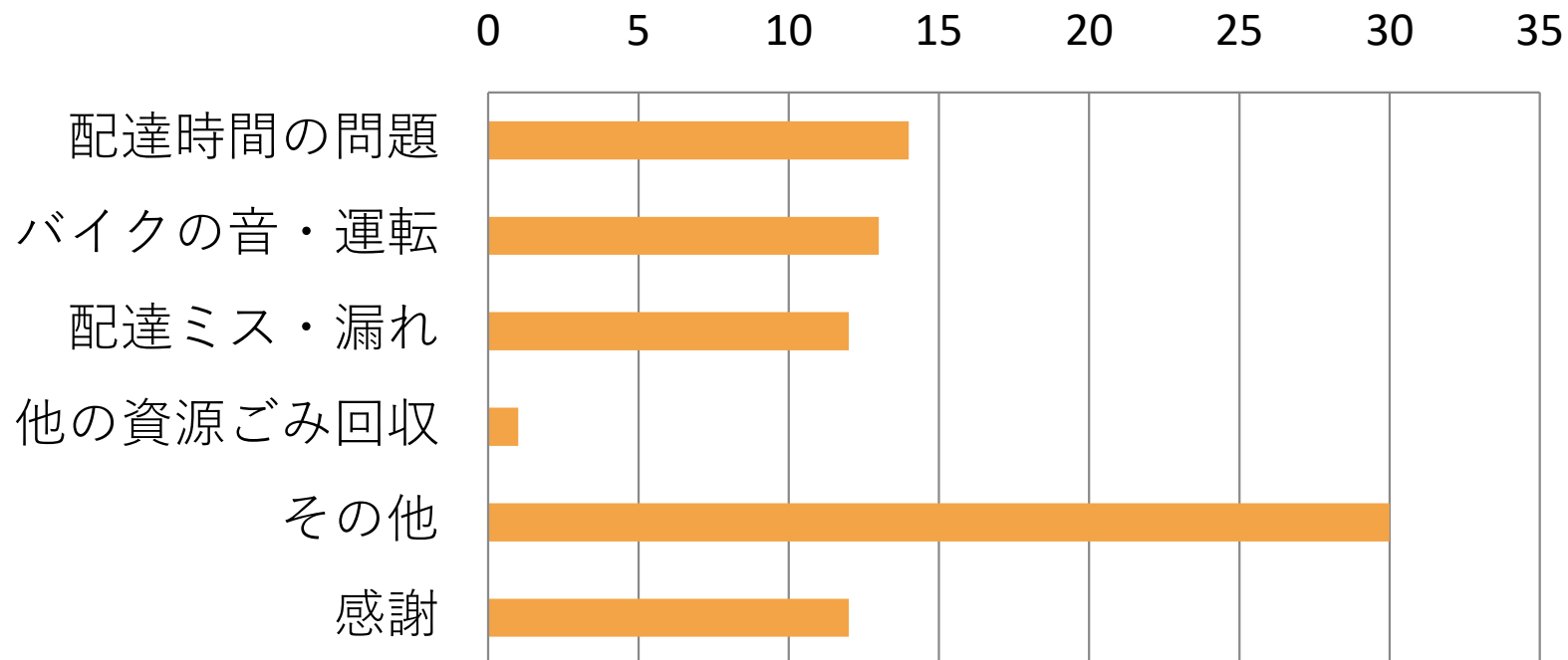
欲しいサービス・要望

欲しいサービスの要望はありますか？



改善してほしいこと

改善してほしいことはありますか？



地域貢献への要望

地域貢献として求めることはありますか？

